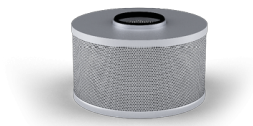


Datum: 21.11.2024

Filter ZA EBE-200DC



Kategorija: [Filtri](#)

Zaloga: **Preverite dobavljivost!**

Šifra:

(slika je simbolična)

Kratek opis

Filtri za zbiralnike prahu Blastrac zajamejo ves prah in nečistoče, ki nastanejo med delovnim procesom, in preprečujejo, da bi jih odpihnilo nazaj v okolje, da bi zaščitili zdravje operaterjev. Blastrac je razvil vrsto filtrov z različnimi stopnjami filtracije za popolno varnost pri delu z našo opremo.

Filter razreda M: Prah, ki predstavlja srednje tveganje – Filter sesalnika ujame več kot 99,9 % prahu z velikostjo zrn pod 2 mikrona.

Filter razreda H: Prah, ki predstavlja veliko tveganje – Filter sesalnika ujame več kot 99,995 % prahu z velikostjo zrn pod 1 mikronom (vključuje rakotvorni prah in prah, onesnažen z rakotvornimi snovmi in/ali patogeni)

Tehnične Specifikacije

Razred zmogljivosti Filter razreda H

Podatki za nakazilo

Pri plačilu na TRR št.: SI56 0400 0027 9392 921, odprt pri OTP banki, obvezno navedite model 00 in sklic: številka ponudbe. ID za DDV-VAT: SI45490635, matična številka: 5945356, šifra dejavnosti: 51.620, št.vložka 1/28001/00, SRG: 96/02298, pri temeljnem sodišču v Ljubljani z osnovnim kapitalom 150.000,00€